

LogoS journal

1e halfjaar 2010 binnenvaart ontwikkelingen

Ed Hartmann & Pieter Blok

2010

Vraaguitval 2008, crisis uit het dal 2010 en differentiatie in de binnenvaart.

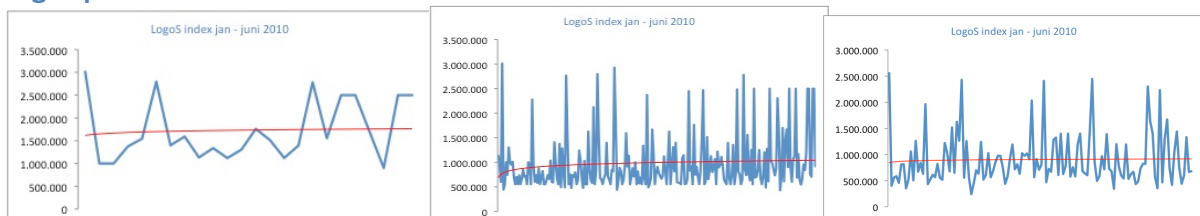
LogoS, de binnenvaart informatie coöperatie, is per 11-11-2009 opgericht om via een virtuele samenwerking methodiek binnenvaartondernemers meer inzicht te geven hoe de binnenvaart markt zich ontwikkeld. Niet alleen op basis van vrachtprijzen, maar ook op de cijfers achter de vrachten, de exploitatie. Met deze kennis kan er op basis van cijfers en trends vergeleken en onderbouwd worden om betere vrachtprijzen uit te onderhandelen.

Na het eerste half jaar in 2010 zijn de eerst trends zichtbaar aan het worden. Onderstaande grafieken zijn opgemaakt uit gegevens vanaf 1 januari tot 30 juni 2010 en zijn gebaseerd op de ingevoerde reizen van deelnemers van LogoS.

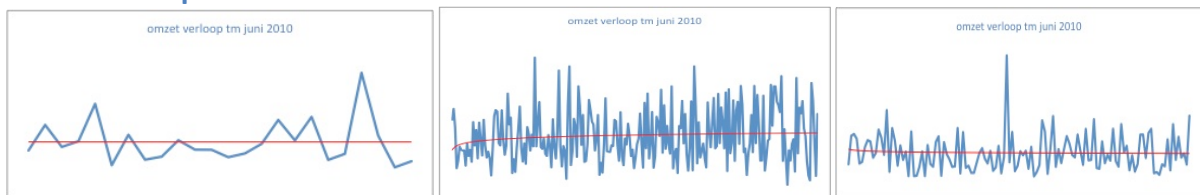
Schepen < 700 ton
LogoS | index niveau.

schepen tot 1800 ton

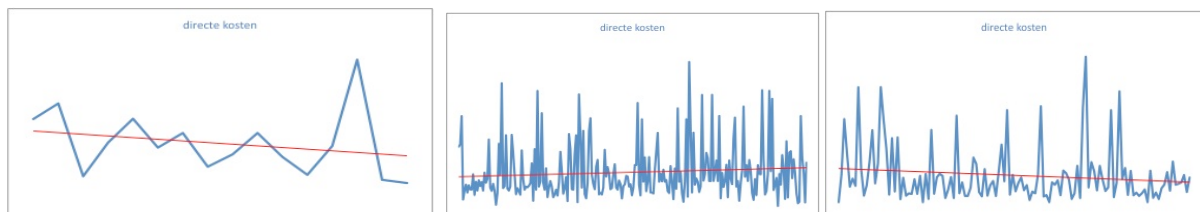
schepen > 1800 ton



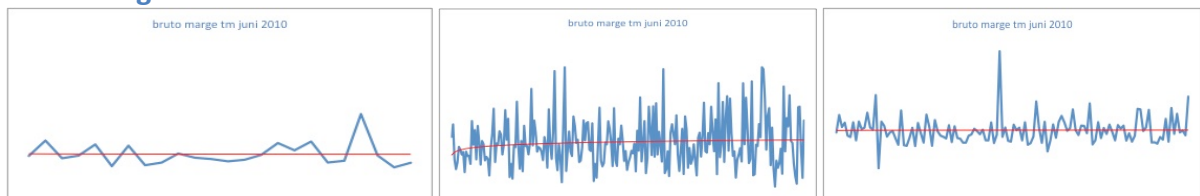
Omzet verloop:



Directe kosten:



Bruto marge:



Algemene indrukken.

Op het eerste oog lijkt het crisis voor de hele binnenvaart. Toch is nuancering waar het herstel ontwikkelingen betreft nodig. Bovenstaande voorstellingen geven aan dat de ingezette daling van het vrachtindex niveau vanaf 2008 in de eerste helft van 2010 is

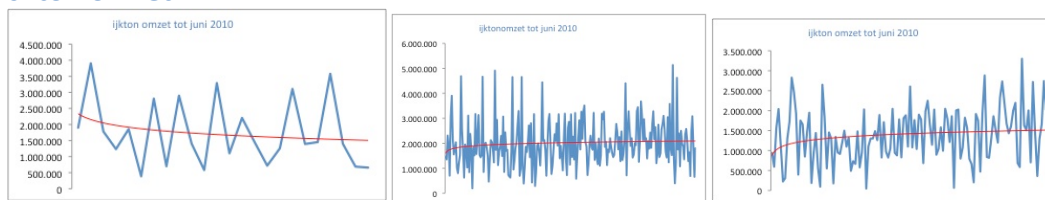
beëindigd. Tegelijkertijd geven de bovenstaande overzichten aan dat er niet over de binnenvaart in het algemeen kan worden gesproken waar het gaat over herstel en opwaartse ontwikkeling naar een voldoende rendement..

Verschil.

Hoewel het omzet verloop in de categorie < 700 en > 1800 ton nog licht daalt gaat dat voor de middengroep niet op. Naast de index stijging is in de middengroep een omzet stijging waar te nemen.

Door afnamen in de directe kosten in de groep <700 en > 1800 ton zijn de bruto marges in deze categorie nog steeds dalend, maar vertonen toch een licht herstellende trend. De middengroep laat inmiddels een duidelijke opwaartse lijn zien.

Ijhton omzet.



De Ijhton omzet, de LogoS graadmeter voor de winstgevendheid van een onderneming geeft een verrassend beeld.

Schepen < 700 ton.

Te zien valt een nog steeds afnemende ijhton omzet in de categorie < 700 ton. Deze groep gaat het ondanks een langzaam oplopende index en omzet moeilijk krijgen omdat de omloopsnelheid te laag is geworden. Het huidige vrachtprijs niveau is te laag t.o.v. het aanbod van de markt.

Schepen tot 1800 ton.

De middengroep vertoont een lichte stijging en in samenhang met de stijgende index en omzet verloop komt deze groep langzaam uit het dal.

Schepen > 1800 ton.

De groep > 1800 ton vertoont een opwaartse lijn t.o.v. 2009 maar wie de trendlijn bekijkt ziet een ijhton omzet niveau oplopen vanaf onder de € 150,- Deze groep komt uit een diep dal en zijn op de weg terug. Toch is het ijhtonomzet niveau nog veel te laag voor een rendabele bedrijfsvoering afgezet tegen de directe kosten en hoge investeringen.

Gasolie kosten.

Een stille maar onstuitbare stijger is de gasolie prijs. Onderstaand voorbeeld geeft het verloop over het eerste halfjaar aan. Een klein lichtpuntje is de afname van prijsstijging. Over de laatste periode zakt het niveau onder de trend.



Samenvattend:

1. Voor elke categorie is een matig tot licht indexherstel waarneembaar.
2. Voor de groep in de middenklasse zijn de eerste tekenen van resultaat herstel (bruto marge) in de eerste helft van 2010 ingezet.
3. De kleine en grote schepen blijven het nog moeilijk houden. Het omzet verloop daalt evenals de directe kosten waardoor de brutomarge niet veel harder daalt.
4. Het algemene vrachtniveau blijft ondanks een lichte stijging te laag voor een rendabele bedrijfsvoering.
5. De ijktonomzet ontwikkeling laat voor de verschillende categorieën diverse beelden zien. Kleine schepen blijven het door een dalende tendens in 2010 moeilijk houden. De middengroep tot 1800 ton kunnen met goed oppassen het hoofd boven water houden. De groep grote schepen zijn ondanks een oplopende ijkton omzet niet op voldoende niveau voor een positief resultaat. Daarbij moet worden opgemerkt dat er een positieve tendens is waar te nemen.
6. Gasolie prijs toename is een factor om rekening mee te houden.

LogoS in het kort!



1. LogoS biedt binnenvaart ondernemers de mogelijkheid om een reisprognose te maken en deze op te slaan in een persoonlijk beveiligd account. Door een paar reisdata, de vrachtprijs en het te vervoeren tonnage in te voeren staan alle resultaten zonder rekenen op een rij. Daardoor kan snel en uniform voorafgaande het aanvaarden van een opdracht een reis worden beoordeeld op resultaat en op een marktconform niveau.
2. Door consequent invoeren ontstaat in het account een volledig overzicht van resultaten en directe kosten. Deze kunnen in diverse overzichten worden opgevraagd.
3. Tegelijkertijd kan een aangenomen of geweigerde reis via het account worden aangemeld bij de VAART!Vrachtindicator.
4. Met deze verzameling gegevens is LogoS in staat om trends en ontwikkelingen snel te herkennen en deze, via journaals, regelmatig aan te bieden.

Meer informatie over onze werkwijze?

Ga naar www.aandereis.nl of mail info@aandereis.nl.

Met vriendelijke groet,

Ed Hartmann & Pieter Blok.